

**POLIPISO DO BRASIL** ©

Produtos e soluções para Pisos Industriais

## **PORTFÓLIO DE PRODUTOS**

Empresa certificada:



[www.polipiso.com](http://www.polipiso.com)

## Polipiso do Brasil levando soluções em pisos industriais pelo mundo.



A Polipiso do Brasil, empresa 100% nacional com experiência acumulada de quase 25 anos, projeta-se cada vez mais longe, superando fronteiras e atingindo mercados internacionais, baseada fielmente em ética, transparência, dedicação e respeito aos clientes, busca sempre ser mais que uma simples fornecedora de insumos, proporcionando uma tecnologia avançada em engenharia para pisos industriais e se mantendo como uma forte referência no mercado.

Acompanhando integralmente todo o processo, próximo aos clientes como consultora, desde o auxílio na concepção de projetos, a Polipiso do Brasil leva sempre o que há de mais moderno em produtos para pisos e pavimentos até a sua aplicação, contando com a parceria de empresas aplicadoras, que são treinadas, certificadas e assistidas pelo nosso departamento técnico, os aplicadores são responsáveis diretamente pela qualidade e resultado final de nossos produtos.

Com um portfólio completo de produtos integrados a soluções inteligentes de engenharia, a Polipiso do Brasil atende a todo tipo de necessidade no que se refere a insumos direcionados para pisos e revestimentos, seja nos segmentos industriais ou comerciais.



# ÍNDICE



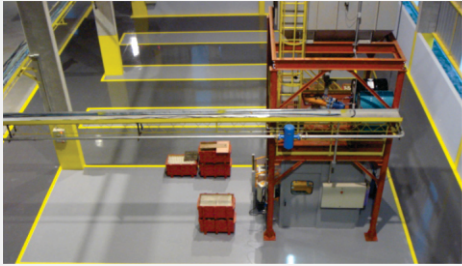
TERRAZO CIMENTÍCIO (Pág. 1)



EPÓXI (Pág. 1)



URETANOS (Pág. 2)



POLIURETANOS (Pág. 3)



ENDURECEDORES SÓLIDOS (Pág. 3)



CURA QUÍMICA (Pág. 3)



ENDURECEDOR QUÍMICO (Pág. 4)



SELANTES (Pág. 4)



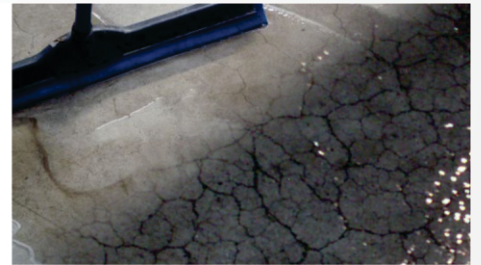
ARGAMASSADO CIMENTÍCIO (Pág. 5)



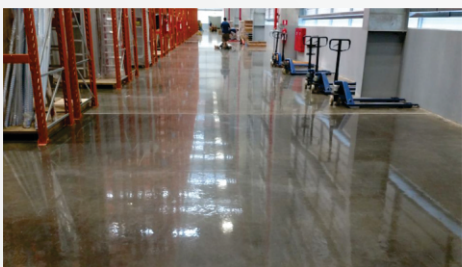
REPAROS (Pág. 6)



LÁBIOS POLIMÉRICOS (Pág. 6)



ADESIVOS (Pág. 7)



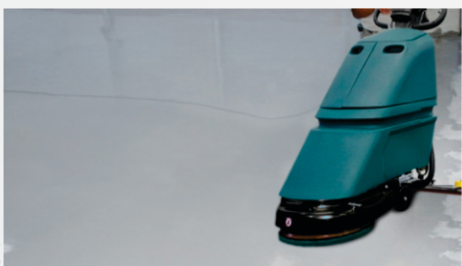
VERNIZES (Pág. 8)



CERA (Pág. 8)



CARGAS (Pág. 8)



PRODUTO PARA LIMPEZA (Pág. 8)



ESTUQUE (Pág. 9)



GROUTS (Pág. 9)



# TERRAZO CIMENTÍCIO



## LINHA P500

Linha de argamassa cimentícia usada como revestimentos de pisos, que necessitam de alta resistência e que tenha um forte apelo estético. Desenvolvida com a mais alta tecnologia, contemplando em sua formulação exclusivos agregados de alta dureza previamente selecionados, cimento tipo Portland e aditivos. Para atender à norma NBR-11801 como revestimento de dureza entre classe A e B, quando devidamente aplicada, seguindo as recomendações executivas.

**Versões:** P500 - SIRIUS, P500 - RÍGEL, P500 - PÓLUX, P500 - FÊNIX.

# EPÓXI



## POXCOLOR TINTA

Composto bicomponente à base de resina epóxi, isenta de solvente, desenvolvida para aplicações, como revestimento no sistema de pintura ou multilayer. Alta resistência química e bom apelo estético, sua formulação permite uma pintura de alta espessura com excelente desempenho físico.



## POXCOLOR 500

Revestimento epóxi bicomponente, aplicado em única demão que atinge o mínimo de 500 micras, sua baixa viscosidade, fácil alastramento e aspecto estético lhe proporcionam características de execução e resultado final próximos aos autonivelantes convencionais.



## POXCOLOR ARG

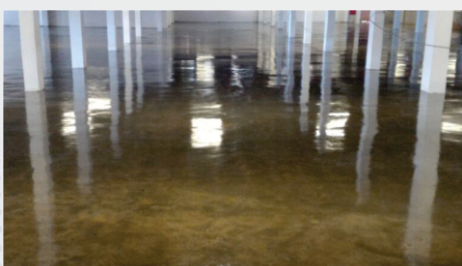
Argamassa de base epóxi, tricomponente, para aplicações em camadas espatuladas de espessuras variáveis, desenvolvida para aplicação como revestimento em ambientes de alta agressividade física e química.



## POXCOLOR AN

Composto tricomponente, a base de resina epóxi e carga mineral, de característica autonivelante. Produto que proporciona um revestimento de altíssimo apelo estético além de proteção impermeável de alta resistência química e física. Atende a NBR 14050.

**Versões:** Poxcolor AN 2.5 e Poxcolor AN 4.0



## POXCOLOR PRIMER

Produto bicomponente, a base de resina epóxi, especificamente desenvolvido para imprimação de substrato que irá receber um revestimento de mesma base ou de base compatível. Sua principal função é selar a superfície e aumentar o gradiente de aderência do revestimento ao substrato.



# EPÓXI



## POXCOLOR PRIMER WP

Composto bicomponente, a base de resina epóxi modificada, combinado com poliamida (agente de cura), especificamente desenvolvido para imprimação de substrato com umidade, que irá receber um revestimento resinado de mesma base ou de base compatível. Sua principal função é aumentar o gradiente de aderência do revestimento ao substrato com umidade.

# URETANOS



## ENDURIT ARG

Revestimento argamassado de tecnologia uretânica, aplicado em uma única camada, totalmente pigmentada, impermeável, com grande resistência física, química (ácidos orgânicos e inorgânicos) e térmica. Tem como características especiais sua resiliência, resistência a tráfego intenso e sua excelente aderência em diversos tipos de substratos.



## ENDURIT FAST PACK

Revestimento tricomponente espatulado, auto adensável, de tecnologia uretânica, aplicado em uma única camada, totalmente pigmentada, impermeável, com grande resistência física, química (ácidos orgânicos e inorgânicos) e térmicas. Tem como características especiais sua resiliência e sua excelente aderência em diversos substratos.



## ENDURIT AN

Revestimento tricomponente, autonivelante, a base de resina uretânica para aplicação em uma única camada, de acabamento liso, de bom apelo estético e fácil limpeza. Apresenta uma grande resistência química, física e térmica.



## ENDURIT ANR

Revestimento tricomponente, a base de resina uretânica aplicado em múltiplas camadas, com acabamento antiderrapante. Apresenta uma boa resistência química, física, térmica, além de rápida liberação para tráfego em 3 horas.



## ENDURIT RP

Argamassa tricomponente, a base de resina uretânica, para aplicação em superfícies verticais como revestimento.

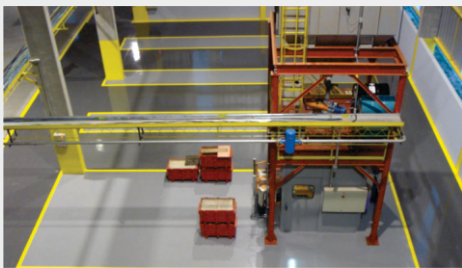
## URETANOS



### ENDURIT PRIMER

Produto bicomponente, a base de resina uretana, isento de solventes, desenvolvido para utilizações em imprimações e como ponte de aderência de sistemas de mesma base.

## POLIURETANOS



### PUCOLORTINTA SOLV

Composto bicomponente à base de resina poliuretana, com adição de solvente para aplicação como revestimento no sistema de pintura, proporciona um bom aspecto visual, além de ter alta resistência química, física e um comportamento resiliente.

## ENDURECEDORES SÓLIDOS



### LINHA P05

Composto granulométrico à base de cimento e agregados selecionados de origem mineral e/ou mineral metálica, para aplicações em sistema de aspersão sobre concreto recém lançado, com o propósito de aumentar as características físicas superficiais, principalmente à abrasão.

**Versões:** P05 Mineral, P05 Mineral Metálico, P05 Metálico e P05 Color.

## CURA QUÍMICA



### HIDROCURA ACR

Agente de cura química, a base de resina acrílica estirenada, formadora de película superficial, que impede a desidratação precoce do concreto permitindo assim uma cura adequada do mesmo.



## CURA QUÍMICA



### HIDROCURA SF

Agente de cura de concretos, que receberão posterior revestimento e/ou tratamento superficial, a base de silicatos, que penetram na capilaridade do concreto e têm sua reação junto aos hidróxidos de cálcio, por se tratar de uma cura de ação interna, não forma película.



### HIDROCURA PR

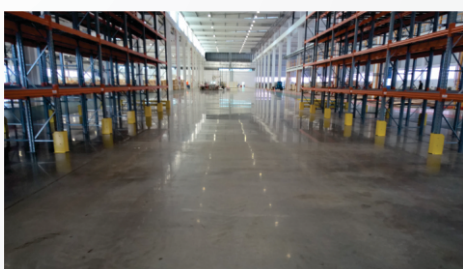
Agente de cura química, à base de parafina formadora de película superficial que impede a desidratação precoce do concreto, permitindo assim uma cura adequada.

## ENDURECEDORES QUÍMICOS



### ENDUCRET

Composto químico a base de um blend de silicato de sódio e nano sílica. Têm como função a densificação do aglutinante cimentício, através da reação química dos hidróxidos de cálcio não catalisados na hidratação do concreto, transformando-os em cristais de elevada dureza e alta estabilidade química, gerando assim uma superfície com maior resistência.



### ENDUCRET ULTRA

Endurecedor químico de alto desempenho, a base de fluorsilicato metálico, que têm como função a densificação do aglutinante, através da reação química entre o fluoreto de silício e os hidróxidos de cálcio não reagidos na hidratação do concreto, transformando-os em cristais de elevada dureza, estáveis e insolúveis, gerando assim uma superfície com maior resistência e brilho.

## SELANTES



### PU 30 PLUS

Composto monocomponente, de alto desempenho tixotrópico à base de poliuretano, para selagem de juntas. Sua excelente adesividade permite a aplicação em diversos tipos de superfícies.

## SELANTES



### JOINTFLEX

Composto monocomponente tixotrópico, a base de poliuretano modificado quimicamente com resina hidrocarbônica, para selamento de juntas de pavimento que recebem alto ataque químico e variações térmicas. Sua grande flexibilidade e capacidade de dilatação térmica sem perda de memória, fazem do JointFlex o material ideal para preenchimento de juntas externas



### EPX 80

Selante semi rígido de base epóxi, bicomponente, fluído de alto desempenho, especificamente desenvolvido para juntas de pavimentos industriais que receberão tensões de baixas variações, sujeitas a intensas solicitações de tráfego pesado.

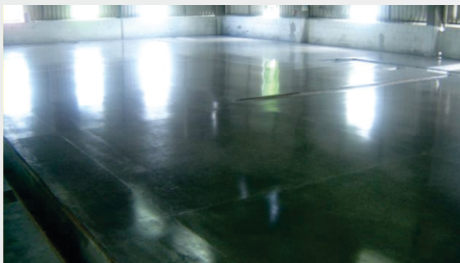
## ARGAMASSADO CIMENTÍCIO



### LINHA P600 A CIME

Linha de argamassa cimentícia de alta resistência, aplicada como revestimento de pisos para indústrias. Desenvolvida com a mais alta tecnologia, contempla em sua formulação exclusiva, agregados de alta dureza previamente selecionados, obedecendo à curva de Fuller, cimento tipo Portland e aditivos. A Linha P600 Cime atende à norma NBR-11801 como revestimento de dureza classe A, quando devidamente aplicada, seguindo as recomendações executivas abaixo descritas.

**Versões:** P600 A Cime, P600 AL Cime e Pigmento.



### LINHA P600 AR

Linha de revestimento argamassado cimentício de alta resistência, desenvolvida com a mais alta tecnologia, resultado de uma formulação exclusiva composta de agregados minerais e/ou agregados metálicos (óxido de alumínio) de alta dureza, previamente selecionados obedecendo a curva de Fuller, cimento tipo Portland e aditivos. Devido a sua retração compensada pode ser aplicado em grandes paginações sobre pavimentos cimentícios já existentes.

**Versões:** P600 AR Top 72, P600 AR Top 12, P600 AR AL Top 72, P600 AR AL Top 12 e Pigmento.



## REPAROS



### POLIPLUS METÁLICO

Argamassa de secagem rápida para reparos com espessuras entre 10mm e 30mm. Composto pré-formulado à base de cimento especial, aditivos, fibras, agregados minerais e metálicos selecionados.



### POLIPLUS FLEX

Argamassa de secagem rápida para reparos com espessuras entre 10mm e 30mm. Composto pré-formulado à base de cimento especial, aditivos, fibras e agregados minerais selecionados.



### POLIPLUS FLEX MC

Micro concreto de secagem rápida para reparos com espessura superior a 30mm. Composto pré-formulado à base de cimento especial, aditivos, fibras, agregados minerais selecionados.



### POLIPLUS RBETOP 4

Argamassa de secagem rápida para reparos em delaminações em concreto com espessuras mínima de 4 mm e máxima de 10 mm. Composto pré-formulado a base de cimento especial, aditivos, fibras e agregados minerais selecionados.

## LÁBIOS POLIMÉRICOS



### TLX 70

Composto epoxídico tricomponente, de base epóxi com agregados minerais e minerais metálicos, utilizado principalmente para reforço ou reparo em juntas. O TLX 70 foi desenvolvido para juntas que necessitam de um alto desempenho devido às solicitações de tráfego, tanto pelo âmbito de impacto como de frequência, suas características físicas são insuperáveis.



### ENDURIT JUNTA

Argamassado de alta tecnologia tricomponente, à base de resina uretânica, para aplicar como reforço ou reparo das bordas de juntas. Sua capacidade de absorver impactos devido à sua característica de resiliência (flexibilidade moderada) faz dele o produto ideal para reforço de juntas que recebem impactos oriundos de tráfego de empilhadeiras, arraste e rolar de cargas.



## ADEPOX FIX

Adesivo estrutural fluído bicomponente à base de resina epóxi, isento de solventes. Sua principal utilização é como ponte de aderência entre substratos cimentícios curados e camadas cimentícias a serem lançadas in loco, para sistemas overlay (processo úmido sobre seco).



## ADEPOX DNS

Densificador para piso de concreto com baixa resistência, a base de resina epóxi de alta performance, bicomponente, utilizado principalmente para estruturar superficialmente a matriz de concreto, aumentando consideravelmente a resistência à abrasão.



## ADEPOX AF

Adesivo estrutural fluído, a base de resina epóxi de alta performance, bicomponente, utilizado principalmente como chumbador químico.



## POLIFIX ACR

Polímero de dispersão aquosa, caracterizado pela força ligante nas argamassas ou chapiscos, possui ação plastificante com consequente redução do fator água/cimento e baixo módulo de elasticidade, apresentando grande benefício a performance final de resistência, aderência e impermeabilidade.



## POLIFIX RBE

Polímero acrílico de dispersão aquosa para aplicação como ponte de aderência da argamassa Poliplus RBE.



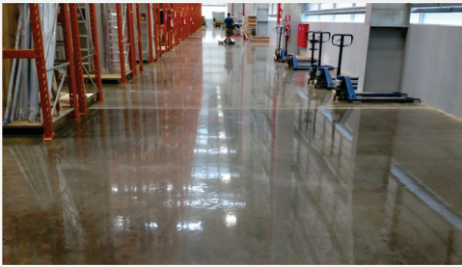
## PRIMERTOP

Composto em pó pré-formulado à base de microcimento e aditivos. Utilizado em conjunto com Polifix ACR para formação de pontes de aderência acrílica para aplicação de sistemas overlay (úmido sobre seco), em substratos com presença de umidade.

**Versões:** Primer Top 12 e Primer Top 72.



## VERNIZES



### POLISEAL PU

Composto bicomponente, à base de resina poliuretana incolor, desenvolvido para aplicação como selador ou verniz de diversos tipos de revestimentos, tem como características principais a formação de uma película superficial protetora além de incrementar o aspecto visual.



### POLISEAL PUV

Composto bicomponente, à base de resina poliuretana incolor, desenvolvido para aplicação como selador ou verniz de diversos tipos de revestimentos, tem como características principais a formação de uma película superficial protetora além de incrementar o aspecto visual.

## CERA



### POLISEAL CERA

Composto monocomponente, à base de resina acrílica estirenada metalizada, desenvolvido para aplicação como cera de alto desempenho para diversos tipos de revestimentos. Tem como finalidade principal incrementar o aspecto visual e servir como película protetora.

## CARGAS



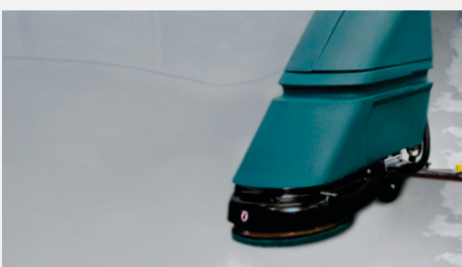
### LINHA AQ

Linha de agregados minerais altamente selecionados, tratados e classificados para utilização como cargas para sistema de resinas.

#### Versões

AQ 06/14 | AQ 14/30 | AQ 05/09 | AQ 30/40 | AQ 40 | AQ 90/800 | AQ 200  
AQ 400.

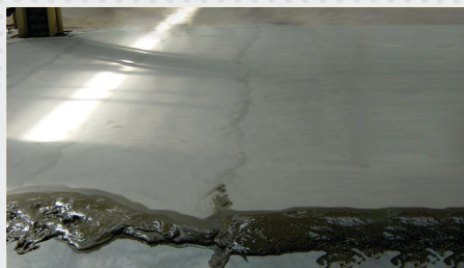
## PRODUTO PARA LIMPEZA



### MASTELIMP CH 40

Agente para remoção de resíduos impregnados no substrato e como um excelente desengordurante.

# ESTUQUE



## LINHA POLIESTUQUE

Linha de estuque especialmente desenvolvido para aplicação em conjunto com a linha P 600 e P 500 em processos de polimento.

### Versões:

Poliestruque Cime BR; Poliestruque Cime BR + Pigmento; Poliestruque P 500; Poliestruque P 500 + Pigmento; Poliestruque P 600; Poliestruque P 600 + Pigmento.

# GROUTS



## POLIGROUT 50

É um composto pré-formulado à base de cimento especial, aditivos e agregados minerais selecionados de elevada dureza. Indicado para grauteamento de seções confinadas de até 60 mm. Produto pronto para o uso, bastando apenas a adição de água na medida indicada.



## POLIGROUT 80

Argamassa fluída, composta de cimentos especiais, agregados minerais de alta dureza e aditivos. Tem como principais características a grande resistência inicial e sua retração compensada.



## POLIGROUT TIX

Argamassa tixotrópica, composta de cimentos especiais, agregados minerais de alta dureza e aditivos. Tem como principais características a grande resistência inicial e sua retração compensada.



## POLIMASTER

Argamassa fluída formada por composto pré-formulado à base de cimento de aluminato de cálcio, agregados minerais e aditivos químicos, resultando num micro concreto de alta performance térmica.



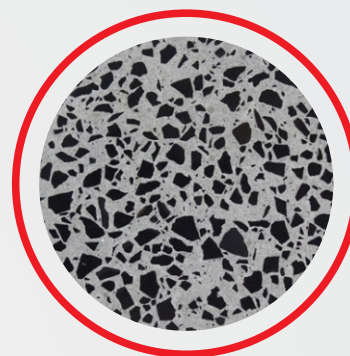
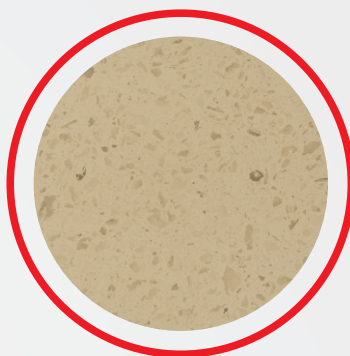
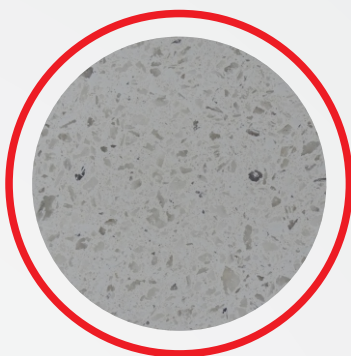
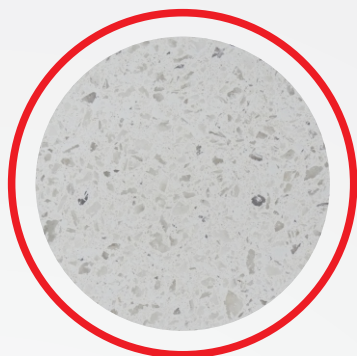
## VERSÕES - LINHA P500

P500 - SIRIUS

P500 - RÍGEL

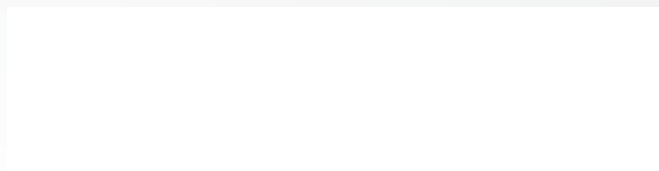
P500 - PÓLUX

P500 - FÊNIX

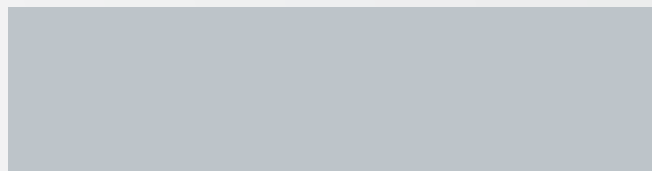


## CORES - LINHA P05

BRANCO GELO



CINZA CLARO



NATURAL



PRETO ONIX



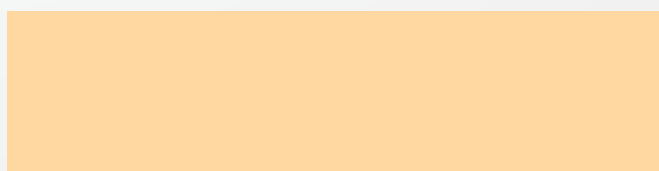
AZUL CELESTE



VERDE AMAZÔNIA



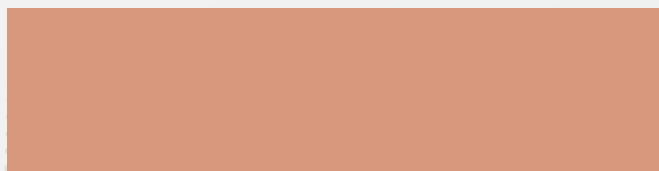
BEGE DESERTO



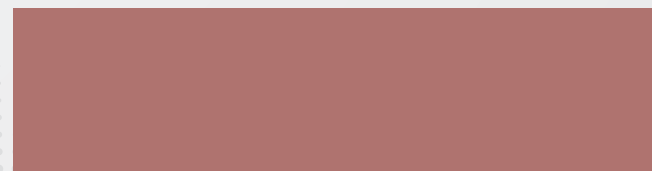
OCRE



SALMÃO



TERRACOTA



# CORES - LINHA ENDURIT

CINZA CLARO Ref.: RAL 7035



CINZA MÉDIO Ref.: MUNSELL N 7,25



CINZA ESCURO Ref.: RAL 7040



AZUL CLARO Ref.: MUNSELL 7,5B 8/4



AZUL MÉDIO Ref.: MUNSELL 10B 6/6



AZUL ESCURO Ref.: MUNSELL 7,5B 4/8



VERDE CLARO Ref.: RAL 6019



VERDE MÉDIO Ref.: MUNSELL 2,5G 6/4



VERDE ESCURO Ref.: RAL 6010



AMARELO CLARO Ref.: MUNSELL 2,5Y 8/6



AMARELO MÉDIO Ref.: MUNSELL 10YR 7/8



AMARELO ESCURO Ref.: MUNSELL 10YR 6/8



VERMELHO CLARO Ref.: RAL 3014



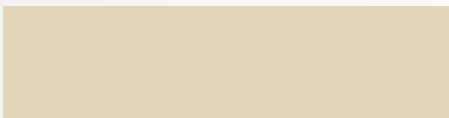
VERMELHO MÉDIO Ref.: MUNSELL 5R 4/6



VERMELHO ESCURO Ref.: MUNSELL 7,5R 3/8



BEGE CLARO Ref.: RAL 1015



BEGE MÉDIO Ref.: RAL 1014



BEGE ESCURO Ref.: RAL 1001

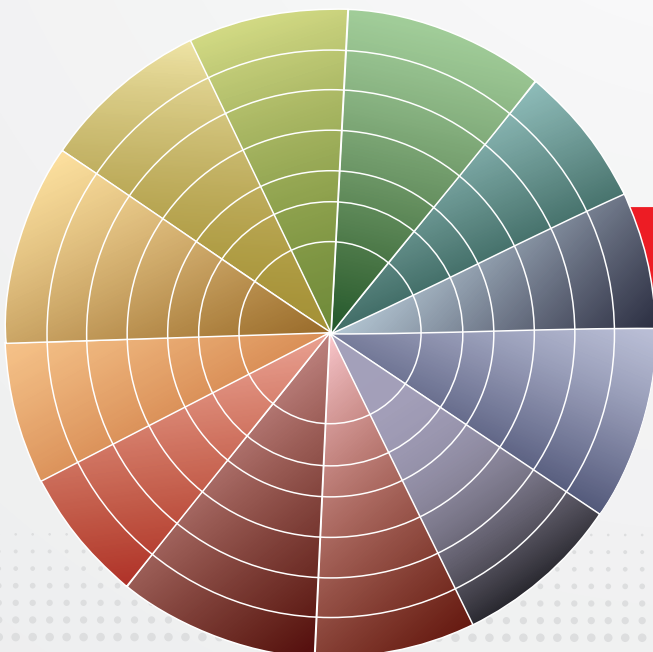


BRANCO Ref.: RAL 9010



Obs.: Importante salientar que as referências MUNSELL e RAL são aproximadas. A tonalidade do revestimento pode sofrer variações de acordo com o sistema executivo e a sua exposição aos raios U.V.

\*As cores impressas neste catálogo são meramente ilustrativas.



## CORES - LINHA POXCOLOR

Referência de Cores na escala Munsell e Ral



# Nossa estrutura laboratorial

A Polipiso do Brasil em sua unidade fabril dispõe de três laboratórios, sendo dois deles para controlar a qualidade das matérias-primas, produtos civis e químicos e um exclusivo para pesquisa e desenvolvimento de novos produtos. As frentes de trabalho contam com profissionais altamente qualificados, que seguem rigorosamente as normas nacionais ABNT NBR, e as internacionais ASTM e ISO. Os equipamentos neles utilizados são calibrados e certificados pelo Inmetro.



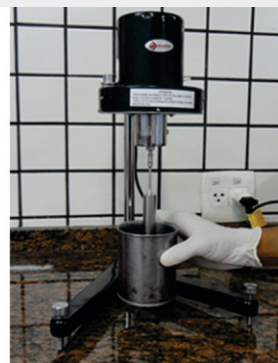
ENSAIO RETRAÇÃO/COMPRESSÃO



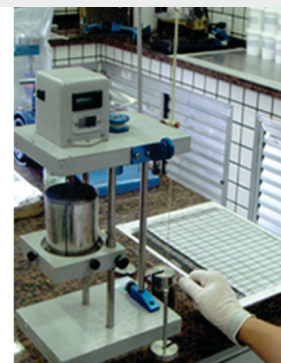
AGITADOR E PENEIRAS TAMIS



MEDIDOR DE PELÍCULA SECA



VISCOSÍMETRO BROOKFIELD



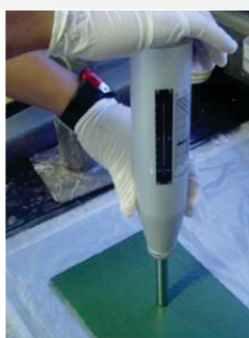
VISCOSÍMETRO STOMER



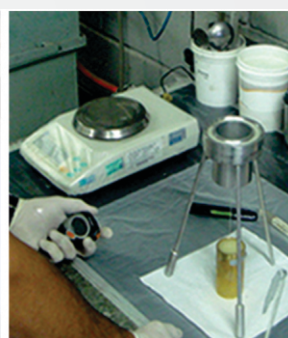
MÁQUINA UNIVERSAL (ALONGAMENTO)



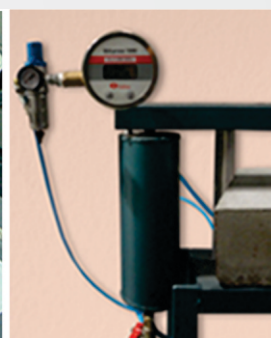
pHmetro



ESCLERÔMETO



COPO FORD



PRESSÃO NEGATIVA



GRINDOMETRO



MÁQUINA UNIVERSAL (PRENSA)



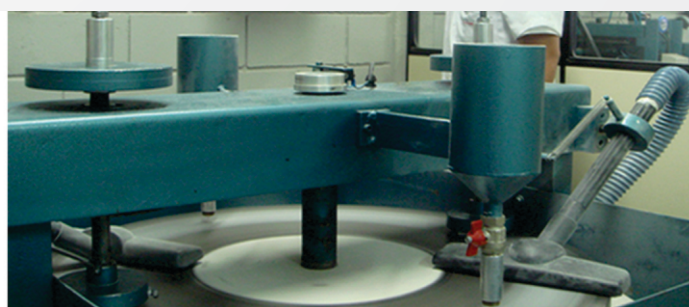
TABER ABRASER



AGULHA DE VICAT



FLOW TABLE



AMSLER



DURÔMETRO

[www.polipiso.com](http://www.polipiso.com)

+55(19) 3590-1200 [atendimento@polipiso.com.br](mailto:atendimento@polipiso.com.br)  
Avenida Geraldo Antônio Traldi, Distrito Industrial Cosmo Fuzaro  
Descalvado - SP, CEP: 13690-000

**ASSOCIADA:**



ASSOCIAÇÃO  
BRASILEIRA  
DE NORMAS  
TÉCNICAS

