

 **POLIPISO**

**Portafolio de Productos**

# A Polipiso

Con un portafolio completo de productos, integrado a soluciones inteligentes de ingeniería, Polipiso atiende a todo tipo de necesidad en lo que se refiere a insumos direccionados para pisos y revestimientos, sea en los sectores industriales o comerciales.

Acompañando integralmente todo el proceso, cerca de los clientes como consultora, desde el auxilio en la concepción de proyectos, Polipiso lleva siempre lo más moderno en productos para pisos y revestimientos hasta su aplicación, contando con parcería de empresas aplicadoras, que son entrenadas, certificadas y asistidas por nuestro departamento técnico.



## Fabrica y Centro de Distribución

Igarassu/PE



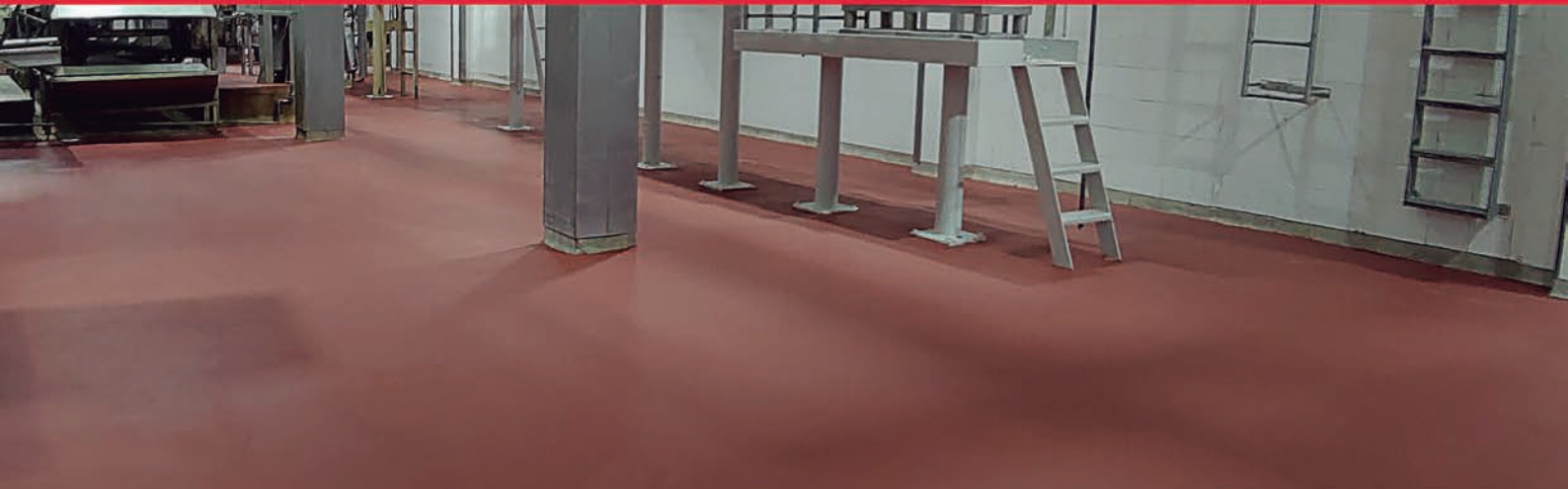
Empresa 100% brasileña con experiencia de más de 30 años, proyectase cada vez más lejos, superando fronteras y llegando a mercados internacionales, basada fielmente en ética, transparencia, dedicación y respeto a sus clientes, buscando siempre ser más que una simple proveedora de insumos, proporcionando una tecnología avanzada en ingeniería para pisos industriales y manteniéndose como fuerte referencia en el mercado.

Descalvado/SP





# LÍNEA ENDURIT



**Endurit ARG**

## Endurit Primer



Producto bicomponente, a base de resina uretánica, exenta de solventes, desarrollado para utilización en primerizaciones y como puente de adherencia de sistemas de misma base.

## Endurit ARG



Revestimiento argamasado de tecnología uretánica, propiedades antibacterianas, totalmente impermeable, con alta resistencia física, química y térmica. Disponible en las versiones:

Endurit ARG (antideslizante);

Endurit ARG G (super antideslizante);

Endurit ARG Metálico (antideslizante con agregados metálicos);

Endurit ARG RAP4 (antideslizante de liberación en 4 horas).

## Endurit AN



Revestimiento tricomponente, autonivelante, de base uretánica con propiedades antibacterianas, aplicado en única capa, de acabado liso y buen aspecto estético. Presenta alta resistencia física, química y térmica.

## Endurit AN 2.0



Revestimiento tricomponente, autonivelante, de base uretánica con propiedades antibacterianas, aplicado en única capa con espesor entre 1 a 2 mm, de acabado liso, de buen aspecto estético. Presenta resistencia física y química.

# LÍNEA ENDURIT



Endurit RP

## Endurit ANR



Revestimiento tricomponente, a base de resina uretánica, propiedades antibacterianas, aplicado en múltiples capas, con acabado brillante. Presenta alta resistencia mecánica y química, además de liberación para tráfico en 3 horas.

## Endurit Fast Pack



Revestimiento tricomponente espatulado, autocompactante, de tecnología uretánica, aplicado en una única capa, con propiedades antibacterianas, totalmente impermeable, con alta resistencia física, química (ácidos orgánicos e inorgánicos) y térmica. Tiene como características especiales su resiliencia y su excelente adherencia en diversos sustratos.

## Endurit RP



Argamasa tricomponente, a base de resina uretánica, con propiedades antibacterianas, para aplicación en superficies verticales como muros bajos y zócalos.

### Tabla de colores – Línea Endurit

Leer el Código QR para tener acceso a la tabla completa



GRIS MEDIO – MUNSELL N 7,25



AZUL CLARO - MUNSELL 10B6/6



VERDE MEDIO – MUNSELL 2,5G 6/4



AMARILLO MEDIO – MUNSELL 10YR 7/8



ROJO MEDIO – MUNSELL 5R 4/6



BEIGE MEDIO – RAL 10/14









**Poxcolor Tinta**

## Poxcolor Tinta



Compuesto bicomponente, a base de resina epoxi exenta de solvente, desarrollado para aplicaciones como revestimiento en el sistema de pintura o multilayer. Alta resistencia química y buen aspecto estético, su formulación permite una pintura de gran espesor con excelente desempeño físico.

## Poxcolor 500



Revestimiento epoxi bicomponente, aplicado en una capa que llega a un mínimo de 500 micras. Su baja viscosidad, fácil distribución y aspecto estético proporcionan características de ejecución y resultado final próximos a los autonivelantes convencionales.

## Poxcolor AN



Compuesto tricompONENTE, a base de resina epoxi y carga mineral, de característica autonivelante. Proporciona un revestimiento de excelente aspecto estético además de protección impermeable de alta resistencia física y química. Atiende a NBR 14050

Disponible en las versiones:

Poxcolor AN 2.5 – Autonivelante de espesor estándar de 2,5 mm;

Poxcolor AN 4.0 – Autonivelante de espesor estándar de 4,0 mm.

## Poxcolor ARG



Argamasa de base epoxi, tricompONENTE, para aplicaciones en capas espatuladas de espesor variable, desarrollada para aplicación como revestimiento en ambientes que exigen alto desempeño físico y químico.

# EPOXI E POLIURETANO



## Poxcolor Primer



Producto bicomponente, a base de resina epoxi, específicamente desarrollado para primerización de sustrato que recibirá un revestimiento de misma base o de base compatible.

Su principal función es sellar la superficie y aumentar el gradiente de adherencia del revestimiento al sustrato.

## Poxcolor Primer WP



Compuesto bicomponente, a base de resina epoxi, combinado con poliaminoamida (agente de cura), específicamente desarrollado para primerización de sustrato con humedad, que recibirá un revestimiento resinado de misma base o de base compatible. Su principal función es aumentar el gradiente de adherencia del revestimiento al sustrato con humedad.

## PU Color Tinta



Compuesto bicomponente, a base de resina poliuretana, con adición de solventes, para aplicación como revestimiento en el sistema de pintura, de bajo espesor, proporcionando un buen aspecto estético, además de presentar alta resistencia mecánica y química y un comportamiento resiliente.

### Tabla de Colores – Poxcolor Tinta | PUColor Tinta

Leer el Código QR para tener acceso a la tabla completa



ROJO MUNSELL 5R 4/14



AMARILLO MUNSELL 5Y 8/12



AZUL MUNSELL 2,5 PB 4/10



NARANJA MUNSELL 2,5YR 6/14



VERDE MUNSELL 10GY 6/6



VIOLETA MUNSELL 10 P 4/10





# TERRAZO Y ARGAMASADO CEMENTOSO



P 600

## P 500



Revestimiento terrazo cementoso de aplicación en grandes placas, pulido de alto brillo, buen aspecto visual y alta resistencia. Recomendado para áreas de tráfico intenso en las cuales se requiere un revestimiento de alta resistencia y bajo mantenimiento.

Disponibles en las versiones:



P 500 SIRIUS



P 500 RIGEL



P 500 PÓLUX



P 500 FENIX

## P 600 A CIME



Línea de argamasa cementosa de alta resistencia, aplicada como revestimiento de pisos para industrias. Desarrollada con la más alta tecnología, contempla en su formulación exclusiva, agregados de alta dureza previamente seleccionados. La Línea P600 Cime fue desarrollada para atender al estándar NBR-11801 como revestimiento de dureza clase A.

## P 600 AR



Línea de revestimiento argamasado cementoso de alta resistencia desarrollada con la más alta tecnología, compuesta de agregados minerales o también con agregados metálicos (óxido de aluminio) de alta dureza, previamente seleccionados siguiendo la curva Füller, cemento tipo Portland y aditivos. Debido a su retracción compensada puede ser aplicado en grandes placas sobre pavimentos cementosos ya existentes.

## Polimaster



Argamasa fluida formada por compuesto pre formulado a base de cemento de aluminato de calcio, agregados minerales y aditivos químicos, resultando en micro hormigón de alta performance térmica.

# ENDURECEDOR DE SUPERFICIE



**P 05 Metálico**

## ENDURECEDOR DE SUPERFICIE SOLIDO

### Linha P 05



Endurecedor de superficie solido P05, incrementa la durabilidad del piso de hormigón y evita el desgaste causado por tráfico de vehículos. Disponible en las versiones: P05 Mineral, P05 Mineral/Metálico, P05 Metálico, P05 Natural, P05 Gris Claro, P05 Beige Desierto, P05 Negro Ónix, P05 Terracota, P05 Ocre Colonial, P05 Blanco Hielo, P05 Verde Amazonia, P05 Azul Celeste y P05 Salmón.

## ENDURECEDOR DE SUPERFICIE QUÍMICO

### Enducret



Compuesto químico a base de un blend de silicato de sodio y nanosilice. Tiene como función la densificación de aglutinante cementoso, a través de la reacción química de los hidróxidos de calcio no catalizados en la hidratación del hormigón, transformándolos en cristales de alta dureza y alta estabilidad química, generando así una superficie con mayor resistencia.

### Enducret Ultra



Endurecedor de superficie químico indicado para conservación de pisos industriales, función de hidratar el hormigón, dejando la superficie con más resistencia y brillo. Alto poder de penetración, efecto anti polvo y aumento de resistencia abrasiva.







# CURA QUÍMICA PARA HORMIGÓN



**Hidrocura SF**

## Hidrocura SF



Agente de cura de hormigones, que recibirán posterior revestimiento y/o tratamiento superficial, a base de silicato de sodio y nanosílice, que penetran en la capilaridad del hormigón y tiene su reacción junto a los hidróxidos de calcio, por tratarse de una cura de acción interna, no forma película.

## Hidrocura ACR

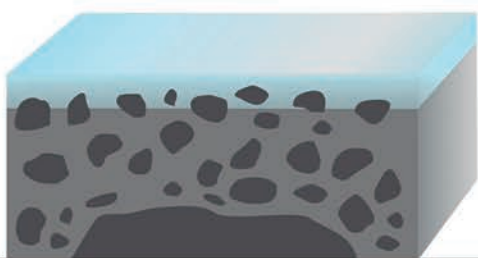


Agente de cura química a base de resina acrílica de estireno, formadora de película superficial que impide la deshidratación precoz del hormigón permitiendo así una cura adecuada del mismo.

## Hidrocura PR 309



Agente de cura química, a base de parafina formadora de película superficial que impide la deshidratación precoz del hormigón, permitiendo así una cura adecuada atendiendo al estándar ASTM C 309.



La cura del hormigón es un procedimiento que retrasa la evaporación del agua usada en la preparación de la mezcla, permitiendo así la completa hidratación del cemento.

**Hidrocura aplicada en el hormigón**

# REPAROS DE PISOS Y SUPERFICIES VERTICALES



**Polipius Metálico**

## Polipius Metálico



Argamasa de secado rápido para reparos con espesor entre 10 y 30 mm. Compuesto pre formulado a base de cemento especial, aditivos, fibras, agregados minerales y metálicos seleccionados.

## Polipius Uso Geral



Argamasa de reparo rápido, de alta resistencia para pisos industriales, anclaje, fijación de equipos y reparos en la vertical.

## Polipius Flex MC



Micro hormigón de secado rápido para reparos con espesor superior a 30mm. Compuesto pre formulado a base de cemento especial, aditivos, fibras y agregados minerales seleccionados.

## Polipius RBE



Argamasa de secado rápido para reparos en delaminaciones en hormigones con espesores mínimos de 4 y máximo de 10mm. Compuesto pre formulado a base de cemento especial, aditivos, fibras y agregados minerales seleccionados.

# LÍNEA GROUT



**Poligrout EP**

## Poligrout 50



Compuesto pre formulado a base de cemento especial, aditivos y agregados minerales seleccionados de elevada dureza. Indicado para lechada de secciones confinadas de hasta 60mm. Producto listo para uso, necesitando tan solo añadir agua en la medida indicada.

## Poligrout 80



Argamasa fluida, compuesta de cementos especiales, agregados minerales de alta dureza y aditivos.

Tiene como principales características la gran resistencia inicial y su retracción compensada.

## Poligrout EP



Argamasa tricomponente epoxi, desarrollada para sistemas de lechada. Tiene como características especiales su alta fluidez y elevada resistencia mecánica inicial y final a cargas dinámicas.

## Poligrout TIX

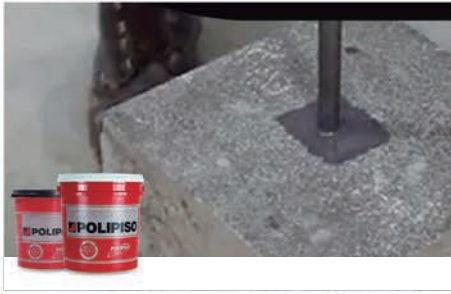


Argamasa tixotrópica, compuesta de cementos especiales agregados minerales de alta dureza y aditivos. Tiene como principal características la gran resistencia inicial y su retracción compensada.



# ADHESIVOS ESTRUCTURALES

## Adepox AF



Adhesivo estructural fluido, a base de resina epoxi de alta performance, bicomponente, utilizado principalmente como anclaje químico.

## Adepox DNS



Densificador para piso de hormigón con baja resistencia, a base de resina epoxi y solvente de alta performance, bicomponente, utilizado principalmente para estructurar superficialmente la matriz del hormigón, aumentando considerablemente la resistencia a la abrasión.

## Adepox FIX



Adhesivo estructural fluido bicomponente a base de resina epoxi, exento de solventes. Su principal utilización es como puente de adherencia entre sustratos cementosos curados y capas cementosas para ser lanzadas in loco, para sistemas overlay (proceso húmedo sobre seco).

## Polifix ACR



Polímero de dispersión acuosa, caracterizado por fuerza ligante en las argamasas o lanzado, posee acción plastificante con consecuente reducción del factor agua/cemento y bajo módulo de elasticidad presentando gran beneficio en la performance final de resistencia, adherencia e impermeabilidad.

## Polifix RBE



Polímero acrílico de estireno en dispersión acuosa desarrollada para aplicación como modificador de argamasa y como puente de adherencia para Poliplus RBE. Este ligante confiere excelente plasticidad y resistencia a las argamasas.

# TRATAMIENTO DE JUNTAS



**PU 30**

## PU 30 PLUS



Compuesto monocomponente, de alto desempeño tixotrópico a base de poliuretano, para sellado de juntas. Su excelente adhesividad permite la aplicación en diversos tipos de superficies.

## PU 30 Construção



Compuesto monocomponente elástico y flexible a base de poliuretano, para sellado de juntas. Su excelente adhesividad permite la aplicación en diversos tipos de superficies.

## EPX 80



Sellante semirrígido de base epoxi, bicomponente, fluido, de alto desempeño, específicamente desarrollado para juntas de pisos industriales que recibirán tensiones de bajas variaciones, sujetas a intensas sollicitaciones de tráfico pesado.

## TLX 70



Argamasa tricompoeente, de base epoxi con agregados minerales y metálicos, indicado para refuerzo de borde de juntas y reparos localizados. Su alto desempeño proporciona aplicaciones en áreas de tráfico intenso y frecuentes impactos.

# AGREGADOS MINERALES



**AQ Color**

## Línea AQ



Línea de agregados minerales altamente seleccionados, tratados y clasificados para utilización como carga en sistema de resinas.

## AQ Color



Sistema de revestimiento multicapas constituido por AQ Color, de traza granulométrica definida con acabado final incoloro, que después de aplicado proporciona excelente aspecto estético, además de protección impermeable de alta resistencia mecánica y química.

Tabela de Cores - AQ Color

AMARILLO	REF 01	REF 02	REF 03	REF 04	REF 05
OCRE	REF 01	REF 02	REF 03	REF 04	REF 05
ROJO	REF 01	REF 02	REF 03	REF 04	REF 05
AZUL	REF 01	REF 02	REF 03	REF 04	REF 05
VERDE	REF 01	REF 02	REF 03	REF 04	REF 05
GRIS	REF 01	REF 02	REF 03	REF 04	REF 05
NEGRO	REF 01	REF 02	REF 03	REF 04	REF 05
BLANCO	REF.: ÚNICA				
NATURAL				REF.: ÚNICA	



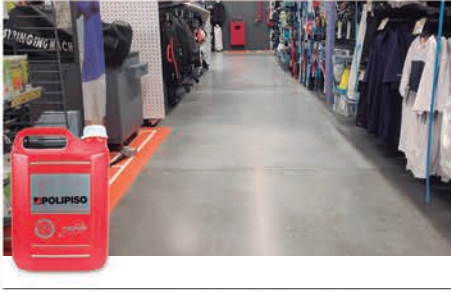


# CERAS Y BARNICES



**Poliseal Cera**

## Poliseal Cera



Cera de alto desempeño para pisos industriales, lista para uso, atóxico, de fácil aplicación, efecto brillo mojado, formación de película impermeable

## Poliseal PU



Compuesto bicomponente, a base de resina poliuretana incolora, desarrollada para aplicación como sellante de diversos tipos de revestimientos, tiene como características principales la formación de una película superficial protectora además de mejorar el aspecto visual.

## Poliseal PU V



Compuesto bicomponente a base de resina poliuretana incolora, desarrollada para aplicación como barniz de diversos tipos de revestimiento, tiene como características principales la formación de una película superficial protectora, además de mejorar el aspecto visual.

## Poliseal POX



Compuesto bicomponente, a base de resina epoxi incolora con alto contenido sólido, desarrollado para aplicación como barniz en sistema multilayer con cuarzo coloreado y revestimientos cementosos en áreas internas, tiene como características principales la formación de una película protectora además de mejorar el aspecto visual.

# LIMPIEZA Y ESTUCO



**Masterlimp CH 40**

## Masterlimp CH 40



Agente para remoción de residuos impregnados en el sustrato y actúa como excelente desengrasante.

## Poliestruque



Enlucido para llenado de poros del piso, haciendo que la superficie quede lisa. Listo para uso, de fácil aplicación, disponible en diversos colores.

## Máquinas para limpieza e higienización del sustrato



Limpieza Seca



Limpieza Húmeda



Escoba para piso automática



Lavadora de piso automática



Pulidora industrial



Lavadora de alta presión

# Master Limp CH40<sup>®</sup>





AGENTE DE LIMPEZA E REMOVEDOR.



- ✓ Alto poder de limpeza;
- ✓ Excelente desengrasante;
- ✓ Remoção de cera e seladores acrílicos;
- ✓ Limpeza pesada de pisos cementosos;



**[www.polipiso.com](http://www.polipiso.com)**

 +55 (19) 3590-1200  (19) 99140-9417  
 atendimento@polipiso.com.br  polipiso  
Av. Geraldo Antonio Traldi, 400 - Distrito Industrial  
Descalvado - SP, 13690-000